

IMPACT Lux

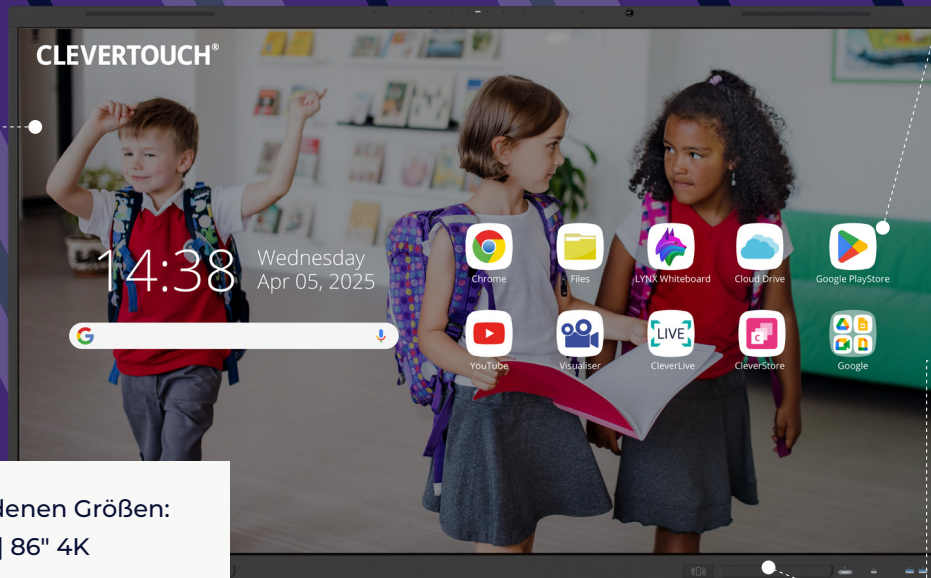
NEU

Die perfekte Allround-Lösung für das moderne Klassenzimmer

Ausgestattet mit hochpräziser Technologie, LYNX Whiteboard und Cleverstore - IMPACT Lux ermöglicht Ihnen eine zeitsparende Unterrichtsplanung mit vielen Ressourcen und Lernaktivitäten.

NEU

Antibakterielles Glas



Erhältlich in verschiedenen Größen:
65" 4K | 75" 4K | 86" 4K

Inklusive Software, ohne zusätzliche Kosten

NEU

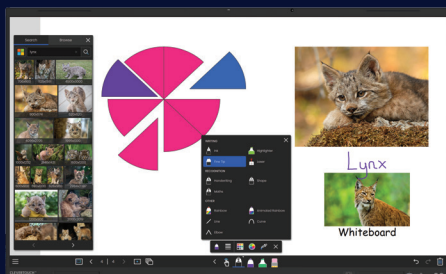
EDLA-zertifiziert

Greifen Sie direkt über das Display auf den Google Play Store und Google Workplace sowie auf die gesamte Microsoft 365-Suite zu. Nutzen Sie Apps wie Google Drive, Docs, Sheets, Slides, Teams, Word und PowerPoint.

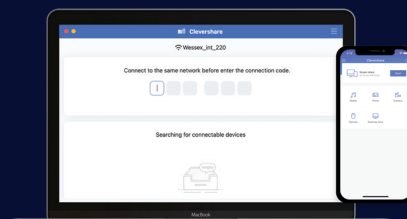
NEU

Jeder Screen, jederzeit

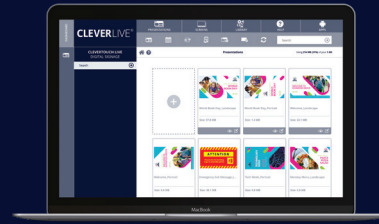
Mit integriertem NFC können Benutzer einfach mit ihrem Chip, ihrer Karte oder ihrem Gerät über jedes Clevertouch-Display von überall auf der Welt auf ihr persönliches Profil zugreifen.



LYNX Whiteboard wurde für interaktive Displays entwickelt und ist eine kostenlose App zur Erstellung von Unterrichtsstunden, die eine einfache Zusammenarbeit mit Ihren Schülern ermöglicht.



Sie können die Clevershare-App auf jedem Gerät herunterladen und sich sofort verbinden, indem Sie den Code auf dem Clevertouch-Display eingeben. Die Clevershare App kann kostenlos heruntergeladen werden und ist kompatibel mit Android-, Windows-, iOS- und Chrome-Geräten.



MDMMDM steht für Mobile Device Management.

In Zusammenarbeit mit den führenden MDM-Spezialisten von Radix Technologies bieten wir eine zentrale Lösung zur Verwaltung aller Displays Ihrer Organisation. Verbinden Sie Ihre gesamte Clevertouch-Flotte mit Ihrem MDM-Konto und steuern Sie diese bequem von überall aus.

CleverLive ist eine Cloud basierte Plattform für die Verwaltung von Digital Signage-Inhalten, die all Ihre Clevertouch-Produkte miteinander verbindet und die Übertragung von Nachrichten, Ankündigungen und Warnmeldungen ermöglicht. Verwenden Sie editierbare Vorlagen oder erstellen Sie Ihre eigene Präsentation und nutzen Sie sie auf beliebig vielen Displays, an beliebig vielen Standorten und überall auf der Welt.

Key Features



Entwickelt für hybrides Lernen



LYNX Whiteboard-App zur Unterrichtserstellung



Dynamischer Stylus-Stift mit CleverInk



Clevershare Bildschirmspiegelung



Remote Management MDM



Anpassbarer Startbildschirm



Preisgekröntes, interaktives Display



Kompatibel mit Google Classroom und Microsoft 365

Was ist neu?



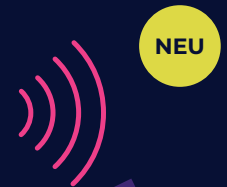
Anti-Bakterielles Glas



HPIR Touch Frame, Palm Rejection



Oben angebrachter USB-C-Anschluss und USB-C-Ausgang



Integriertes NFC/RFID



Google Enterprise Partner



8GB RAM & 128GB ROM



Android 13



2x 20W Lautsprecher
2x 10W Subwoofer

Display

Bilddiagonale	65" 4K, 75" 4K, 86" 4K
Bildschirmtyp	LCD
Bildseitenverhältnis	16:9
Farbbereich	1,07 Milliarden (10 Bit)
Auflösung	4K UHD (3840x2160)
Reaktionszeit	5ms
Bildwiederholrate	60Hz
LCD-Ansichtswinkel	178°
Helligkeit	500 cd/m2
Kontrast	4000:1
Dynamisches Kontrastverhältnis	6000:1
Glashärte	AG Gehärtetes Glas - Mohs-Stufe 7
Glasstärke	3 mm
NEU Glas-Typ	Zero Bonding - wärmegehärtet - Anti-Glare & Anti-Smudge für lange Haltbarkeit - Super-Glide-Oberfläche
NEU Antibakterielles Glas	Ja
NEU Antibakterielle Power-Taste	Ja
Main Board	RK3588
Lebensdauererwartung	50.000 Stunden
NTSC	72%

Touchsystem

Schreib-Technologie	Hochpräzise IR-Technologie + Material Classification Sensor
NEU Kontinuierliche Touchpunkte	50
Touch-Auflösung	32768x32768px
Reaktionszeit	≤5 ms
Touchgenauigkeit	±1 mm
Minimale Objektgröße	2 mm
Touch-Tool	Finger, passiver Stift, undurchsichtige Gegenstände
Simultanes Schreiben	Ja
Ink In Tools	Ja - LYNX
Stifte enthalten	2
NEU Stift-Typ	Dual Recognition Stylus Super Cool Stylus 2.0
Stifthalter	Integrierter magnetischer Stifthalter
Durchmesser der Stiftspitze	3 mm / 7 mm
Stift & Touch Differenzierung	Ja
Stift-Identitäten	2
Palm Rejection	Ja
Anmerkung über jede Quelle	Ja
Apps fürs Klassenzimmer inklusive enthalten	Enthält Whiteboard, Anmerkungen, Timer, MediaPlayer, Browser, PDF-Reader, Bildschirmaufzeichnung, Spinner, Abstimmen, Mathe-Tools
Kompatibilität*	Windows 10, Linux, Mac, Android, Chrome
Tracking-Rate	≥1m/s
Scanrate	≥100hz
Gestensteuerung & Edge Swipes	Unterstützt Windows, OSX mit zusätzlichem Treiber

Anschlüsse

OPS-Slot	1 - Intel Spec 80Pin
HDMI 2.0-Eingang	3
HDMI 2.0-Ausgang	1
USB-A 2.0	3
USB Touch (Typ B)	3
NEU USB-A 3.2 (schnellere Datenübertragung)	2 x frontal mit schnellerer Datenübertragung 2 x seitlich mit schnellerer Datenübertragung
NEU USB-C (Video, Audio und Touch)	1 x seitlich mit Video, Audio, Touch & Netzwerk 1 x frontal mit Video, Audio, Touch, Netzwerk und 100W-Ladefunktion
NEU USB-C (Datenübertragung)	1 x oben - Unterstützung der Datenübertragung für oben montierte Kamera
NEU USB-C-Ausgang	1 x mit Video, Audio, Touch und Netzwerk
DisplayPort	1
LAN-Eingang (RJ45)	1
LAN-Ausgang (RJ45)	1
RS-232	Ja
Wake-on-Lan	Ja
Wireless Adapter	2.0 + WAP
Clevertouch WiFi-Modul	Ja
Bluetooth	5.2
Audio-Eingang	1 (3,5 mm)
Optischer Ausgang	1x (Koax)
Kopfhörer	1 (3,5 mm)
NFC-Reader / Writer	Integriert
Kamera	Optionales Extra
Annäherungssensor	Ja
NEU WiFi	IEEE 802.11a/b/g/n/ac/ax mit 2 x 2 MIMO (nur Hotspot) (sowohl 2,4- als auch 5-GHz)
NEU WLAN-Geschwindigkeit	Geschwindigkeiten von bis zu 1 GB möglich

Betriebssystem

NEU Betriebssystem	Android 13
NEU Systemversion	Lux 13
NEU RAM	8GB
NEU Interner Speicher	128GB
CPU	Quad-Core A76 + Quad-Core A55
GPU	Mali G610 MP4
Android-Auflösung	4K
Integrierte Lux UI	Ja
NEU Systemarchitektur	64-Bit
NEU Google-Zertifizierung	EDLA-Zertifizierung (Enterprise Device Licence Agreement)
NEU Zugang zu Google Playstore Apps	Ja (zertifiziert)
NEU Zugang zu Microsoft Apps	Ja (zertifiziert)
NEU Zugang zu Google Cloud Services	Ja (zertifiziert)
NEU Android by Enterprise	Ja (zertifiziert)

IMPACT Lux Technische Daten

Leistung

Stromversorgung	100 - 240 ~ 50/60Hz 3,5A
Leistungsaufnahme (Normal)	65" 120W 75" 133W 86" 152W
Leistungsaufnahme (Standby)	≤0.5W
Ultraleises lüfterloses Design	Ja

Betriebsbedingungen

Betriebstemperatur	0° bis 40°
Temperatur bei Lagerung	-20° bis 60°
Relative Luftfeuchtigkeit	10% bis 90% RH
Luftfeuchtigkeit bei Lagerung	10% bis 90% RH
Höhe	Unter 5000 m

Audio

NEU Zwei nach vorne gerichtete, bassverstärkte Lautsprecher	2 x 20 W Frontlautsprecher + 2x 10 W Subwoofer
Audio-Ausgang	Ja
SPDIF / Glasfaser	Ja
Sound-Kanal	2.2
Line-Array-Mikrofon (Rauschunterdrückung)	8-Array
Superweiter Klang	Ja
Leistung des Verstärkers	95W

IMPACT Lux Integrierte Funktionen

LYNX™ App mit Online-Unterrichtsplanung	Ja
Integriertes Digital Signage	Ja
Clevershare™-Spiegelung eines beliebigen Geräts auf dem Board	kostenlos - mit Touchback-Funktion
Personalisierung von Accounts	Ja
Cloud Account	OneDrive, Google Drive, LYNX Cloud
Raumbuchung	Ja
Whiteboard-Annotation	Ja
E-Mails versenden direkt vom Display	Ja
QR-Code scannen zum Speichern	Ja
Ankündigungen und Warnmeldungen	Ja
Over-the-Air-Updates	Ja
Fernverwaltung von Touchscreens (MDM)	Ja - 1 Jahres-Lizenz
NEU CleverLauncher™	Ja
NEU LynxShare™	Ja
NEU LynxCloud™	Ja

Physikalische Daten

Abmessungen Display	65" 1488 x 908 x 86 mm 75" 1709,06 x 1038,75 x 85,7 mm 86" 1957 x 1178,42 x 85,7 mm
Verpackungsmaße	65" 1628 x 208 x 1014 mm 75" 1863 x 225 x 1155 mm 86" 2110 x 225 x 1304 mm
Gewicht Display	65" 37,9 kg 75" 50,25 kg 86" 63,90 kg
Gewicht inkl. Verpackung	65" 46,45 kg 75" 63,60 kg 86" 80,35 kg
VESA	65" 600x400mm 75" 800x400mm 86" 800x600mm

Lieferumfang

1x Clevertouch IMPACT Lux
1x HDMI-Kabel (1,5 m)
1x USB-Kabel (A-B) (3 m)
1x USB-C-Kabel (1,5 m)
1x Netzkabel (3 m)
1x Fernbedienung
2x Batterien für die Fernbedienung
2x Super Cool Stylus 2.0
1x Benutzerhandbuch
1x Schnellinstallationsanleitung
1x Drahtloser Adapter 2.0 + WAP

Garantie

Garanzzeit und Upgrade-Optionen variieren je nach Region. Wenden Sie sich an Ihren Händler oder besuchen Sie clevertouch.com/about/warranty

Compliance & Zertifizierung

Regulatorische Zertifizierung	CE, FCC, UL, Energy Star und EEC
--------------------------------------	----------------------------------



Statement

Größe und Gewicht variieren je nach Konfiguration und Herstellungsprozess, bitte beziehen Sie sich auf das tatsächliche Produkt. Die Produktbilder dienen nur zur Veranschaulichung und können in Aussehen, Farbe, Größe usw. leicht vom tatsächlichen Produkt abweichen. Die Beschreibung, Abbildungen usw. können sich entsprechend den neuesten Produktspezifikationen und -leistungen ändern. Sollte eine Änderung des Dokuments notwendig werden, kann dies ohne schriftliche Mitteilung aktualisiert werden.

© 2024 Clevertouch. Alle Rechte vorbehalten. Sahara Presentations Systems PLC. ist Teil der Boxlight-Unternehmensgruppe und Inhaber von Marken in mehreren globalen Gerichtsbarkeiten, einschließlich, aber nicht beschränkt auf Clevertouch, das Clevertouch-Logo, UX Pro, IMPACT™, IMPACT Plus™, Impact MAX, CleverLive, LUX, Lynx, CleverMessage, Cleverstore und Clevershare. Alle Marken Dritter (einschließlich Logos und Icons), auf die Clevertouch verweist, bleiben Eigentum der jeweiligen Inhaber. Sofern nicht ausdrücklich als solche gekennzeichnet, deutet die Verwendung von Marken Dritter durch Clevertouch nicht auf eine Beziehung, ein Sponsoring oder eine Befürwortung zwischen Clevertouch und den Inhabern dieser Marken hin. Geltende Geschäftsbedingungen sowie Garantie- und Supportbedingungen finden Sie unter clevertouch.com/about/warranty. Alle Angaben zu Gewicht und Abmessungen sind ungefähre Angaben. Produktspezifikationen können ohne Vorankündigung geändert werden. Clevertouch.com.